

REFERENTIEL DE COMPETENCES

GRANDE SECTION

kaʎi'na auʎan ta

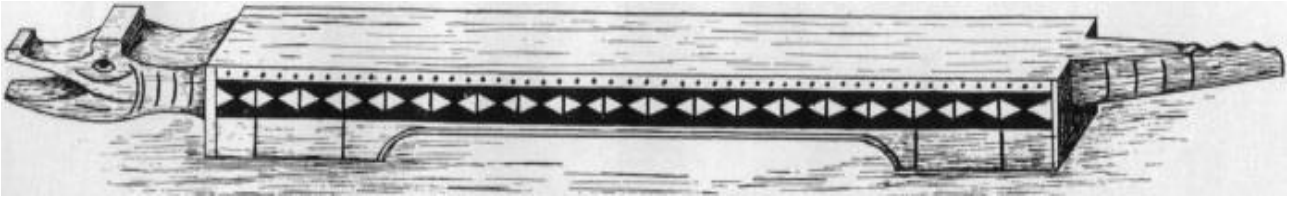
Omepatopo : -----

Yeti (nom, prénom)

Womepatopo
waitopo
(classe)



DECOUVRIR LE MONDE



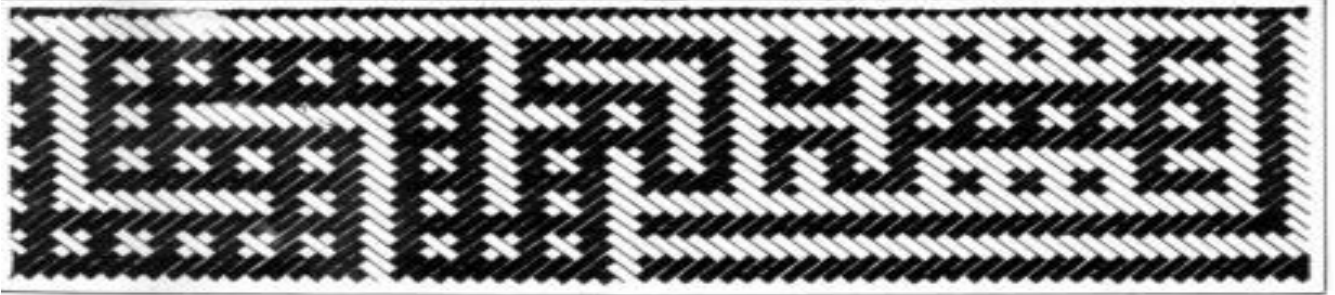
kununu'san
kolomo
kununu'san
anukutipa man

<p>1. ukutīlī man tonomī, tonolo emamīlī :</p> <p>(connaître les manifestations de la vie animale, les relier aux grandes fonctions)</p> <p>īne wala ko nelamapo'sa (locomotion)</p> <p>o'e ko nonī'san (habitat)</p> <p>o'e ko nī'san (déplacement)</p> <p>īne wala ko nemekano (reproduction)</p> <p>Oti ena'san ko (nutrition)</p> <p>īne wala ko netuwalomano (croissance)</p> <p>2. yaminano enepolī man ekalitome īne wala iweilī :</p> <p>(nommer les parties du corps et expliquer leur fonction)</p> <p>3. ukutīlī man elokon onunano, epanamano, itukalī, iponukīlī, apopolī, ukutīlī na man oti poko iweilī :</p> <p>(connaître les 5 sens et leur fonction)</p>			

kunu' san
kolomo
kunu' san
anukutipa man

<p>4. ekalitili man elokon otikon eti, enetome ine wala akulu weili :</p> <p>(nommer et comparer les objets selon usage)</p>			
<p>5. ekalitili man elokon akutono eti, enetome ine wala iweili :</p> <p>(nommer et comparer les matériaux selon leur qualité)</p>			
<p>6. enepoli man ekalikome ine wala iweili (tamomeleke, tileposike...)</p> <p>(reconnaître et nommer les formes)</p>			
<p>7. ukutili ukulu man 10 'wa : (savoir compter jusqu'à 10)</p>			
<p>8. amotoli man asewala ukupo otolo iwei malo :</p> <p>(associer nombre et quantité jusqu'à 10)</p>			
<p>9. owiin emamili witoli, owiin alemi witoli napa akulu man:</p> <p>(utiliser les repères du jour et de la semaine)</p>			
<p>10. ine wala ko otikon wepasamali mi'ya :</p> <p>(situer les événements les uns par rapport aux autres)</p>			
<p>11. ine poko elokon otikon mi'ya</p> <p>(situer des objets dans l'espace)</p>			
<p>12. ine poko mopo'san papolo aitopo ta :</p> <p>(se situer soi-même dans l'espace)</p>			

S'APPROPRIER LE LANGAGE (aulanano ukutiꞤi)



kunuꞤu'san
kolomo
kunuꞤu'san
anukuꞤipa man

<p>EPANAMANO (en réception)</p>			
<p>1. tamepanen wikatopo ka'san (comprendre une consigne)</p>			
<p>2. toli panamali itime loten (écouter une histoire en silence)</p>			
<p>AULANANO (en émission)</p>			
<p>3. yaulan saloya sekulime (utiliser un vocabulaire pertinent)</p>			
<p>4. uwapotopo seyu'sa (répondre à l'adulte)</p>			
<p>5. atulupono anukuꞤipa ata (poser une question)</p>			
<p>6. onumenkatopo siya yasa-kali 'wa (donner son point de vue)</p>			

kunu'ku'san
kolomo
kunu'ku'san
anuku'tipa man

<p>7. yasakali 'wa wepanamae (écouter les autres)</p>			
<p>8. neneli sekalisa (produire des phrases simples)</p>			
<p>9. nipanamapo toli sekali'sa (raconter une histoire ou produire des phrases complexes)</p>			



DECOUVRIR L'ECRIT (*imeloli ukutili*)



kunuku'san **kolomo**
kunuku'san **anukutipa man**

<p>1. atiwano ikotopotili syllabe me (segmenter un mot en syllabes)</p>			
<p>2. ukuli otolo syllabe weili owiin atiwano ta (dénombrer les syllabes d'un mot)</p>			
<p>3. epoli owiin syllabe (reconnaître une syllabe donnée)</p>			
<p>4. owiin syllabe upili atiwano ta : uwapono, ow- aliyanano, wenapotano (localiser une syllabe dans un mot : de- vant, au milieu, à la fin)</p>			
<p>5. epoli owiin syllabe isikipo (reconnaître un phonème [un son] : voyelle ou consonne)</p>			
<p>6. owiin syllabe isikipo upili > uwapono, owali- yanano, wenapotano (localiser un [un son] : voyelle ou con- sonne > devant, au milieu, à la fin)</p>			